

Материально-техническое обеспечение

ДОУ располагает в оперативном управлении типовым зданием детского сада общей площадью 1939 кв. м. включающим:

Административно-хозяйственные помещения:

- ❖ **Административный блок:** кабинеты заведующего ДОУ, заместителя заведующего, заведующего хозяйством/ делопроизводителя.
- ❖ **Медицинский блок:** процедурный, кабинет врача, оснащённый необходимой мебелью, холодильником для хранения вакцин, медикаментами, медицинским оборудованием.
- ❖ **Пищевая блок:** горячий цех (электрические плиты, котлы, тестомес, протирочная и овощерезательная машины), холодный цех (холодильное оборудование), кладовая для хранения продуктов.
- ❖ **Прачечная:** постирочно-сушильный и гладильный цеха, оснащенные современным технологическим оборудованием: стиральными машинами, утюгами.
- ❖ **Блок подсобных помещений:** включает в себя кладовые для хранения постельного белья, мягкого инвентаря, дезинфицирующих средств и хозяйственного инвентаря.
- ❖ **Хозяйственный блок:** представлен отдельно стоящими зданиями, в которых располагаются овощехранилище и сарай.



Групповые ячейки:

11 групповых ячеек, в которых созданы комфортные условия для пребывания детей дошкольного возраста в ДОУ и осуществления воспитательно - образовательного процесса:

- ❖ раздевальная (приемная) комната - для приема детей и хранения верхней одежды,



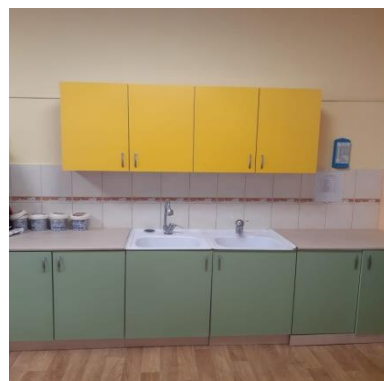
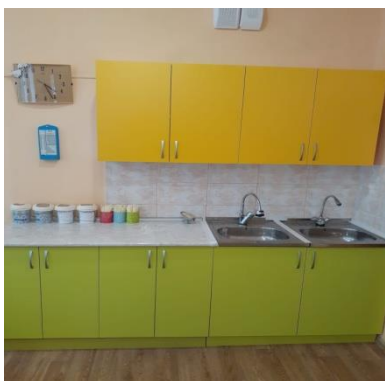
- ❖ групповая комната - для проведения игр, занятий и приема пищи, оснащены современными игровыми комплексами, мебелью в соответствии с возрастными особенностями воспитанников и требованиями СанПиНа,



- ❖ спальня – для дневного сна, оборудованная кроватями в соответствии с возрастными особенностями воспитанников и требованиями СанПиНа,



- ❖ буфетная – место для хранения столовой посуды, подготовки готовых блюд к раздаче; мытья столовой посуды;
- ❖ туалетная - (совмещенная с умывальной);



Площадь земельного участка - 8910 м², предоставлен детскому саду на праве постоянного (бессрочного) пользования.

Территория детского сада озеленена по периметру, силами педагогов высажены деревья, имеются различные виды кустарников, клумбы и цветники.



За возрастными группами закреплены игровые площадки для прогулки, оборудованные теньевыми навесами малыми архитектурными сооружениями. В ДОУ оборудована спортивная площадка.



ДОУ имеет все виды благоустройства, отопление, канализацию.